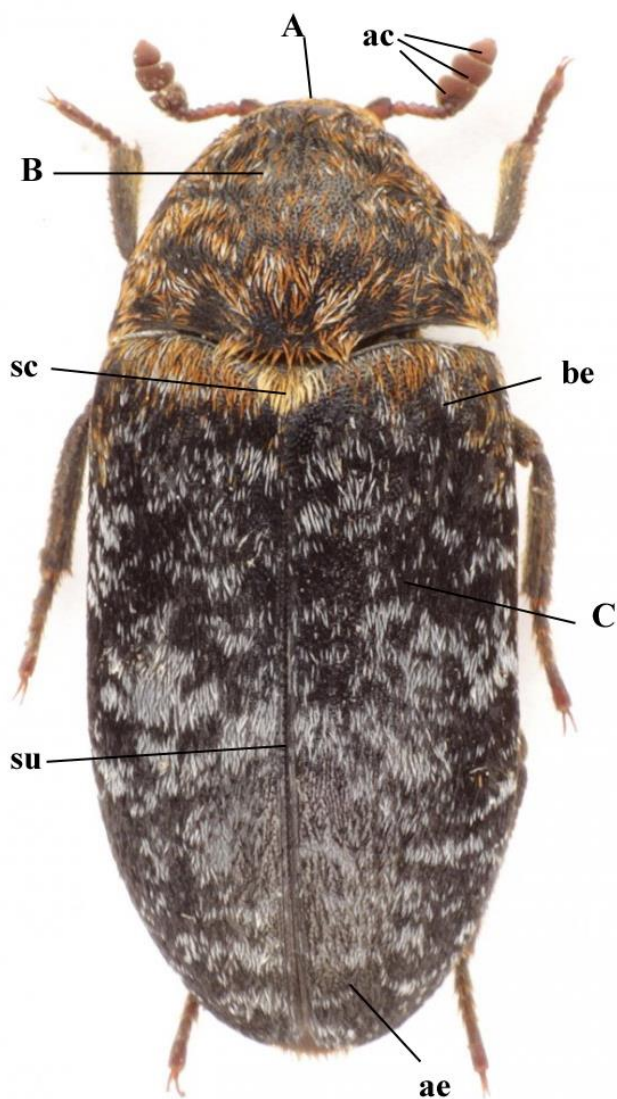
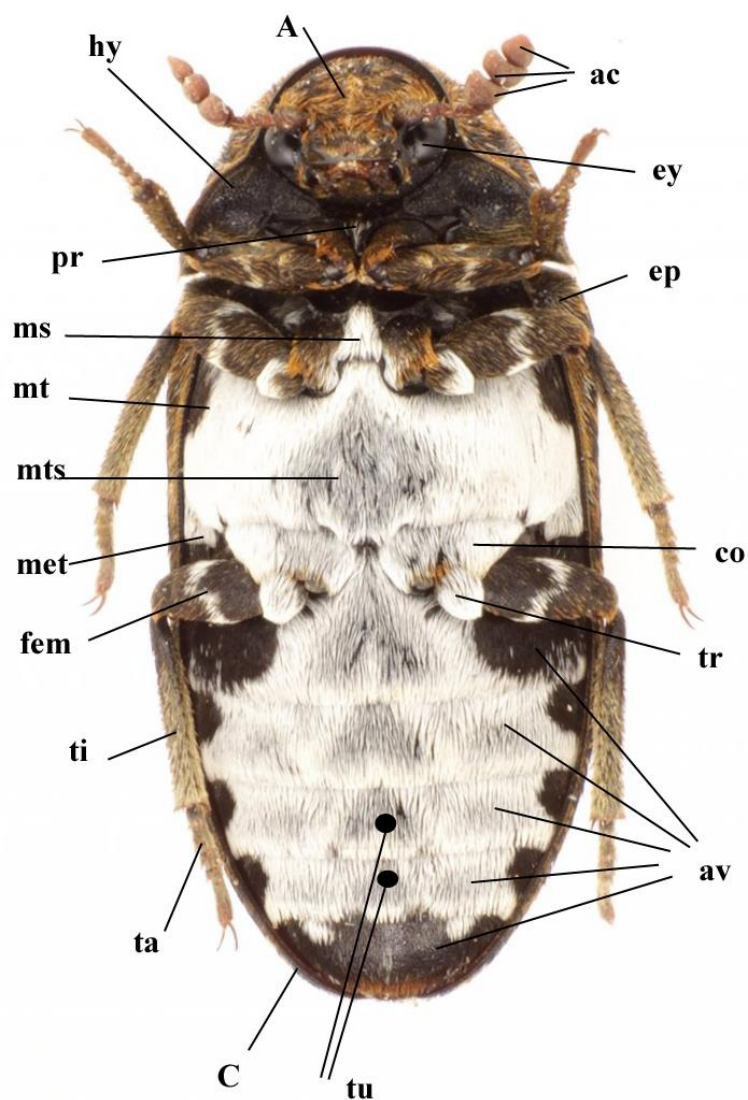


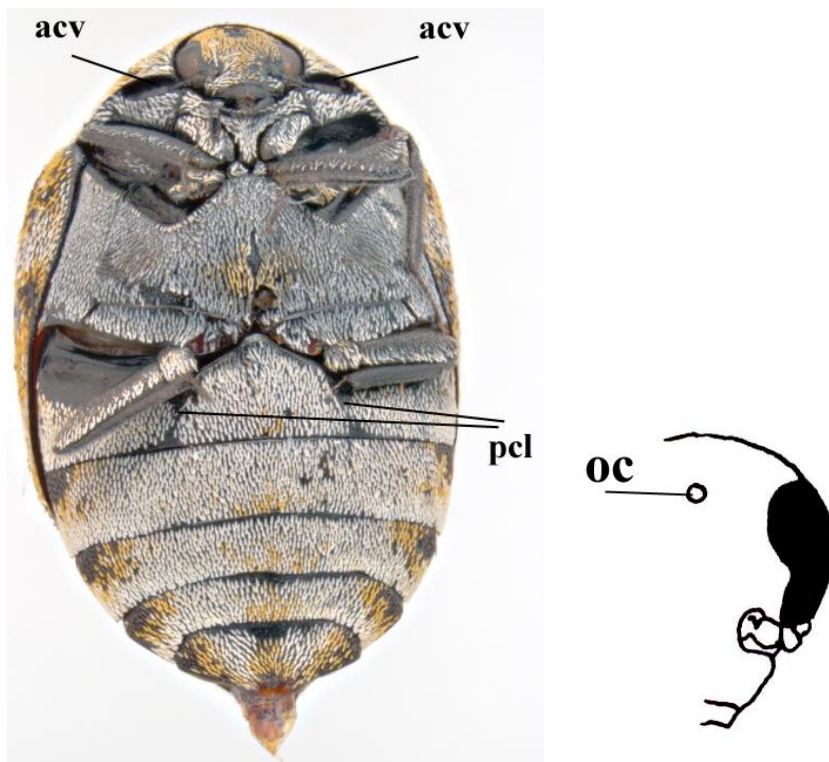
MORFOLOGIE / MORPHOLOGY



Dermestes sp.: vnější morfologie, pohled shora/external morphology, dorsal view:
A – hlava/head, B – štít/pronotum, C – krovka/elytron, ac – tykadlová palička/antennal club,
ae – zád' krovek/apex of elytra, be – báze krovek/base of elytra, sc – scutellum, su – šev
krovek/elytral suture.



Dermestes sp.: vnější morfologie, pohled ze spodu/external morphology, ventral view: A – hlava/head, C – krovka/elytron, ac – tykadlová palička/antennal club, av – zadečkové články/abdominal ventrites, co – kyčel/coxa, ep – epipleura/epipleuron, ey – oko/eye, fem – stehni/femur, hy – hypomeron, met – metepisternum, ms – středohrud’/mesosternum, mt – metepisternum, mts – zadohrud’/metasternum, pr – předohrud’/prosternum, ta – chodidlové články/tarsomeres, ti – holeň/tibia, tr – trochanter, tu – chloupkové svazky/tufts.



Anthrenus sp.: vnější morfologie, pohled ze spodu/external morphology, ventral view: acv – tykadlová prohlubeň/antennal cavity, pcl – zadní kyčelní linky/post coxal lines, oc – temenní očko/ocellus.